

Dell Inspiron 3521/5521

Brugerhåndbog

Computermodel: Inspiron 3521/5521

Regulatorisk model: P28F

Regulatorisk type: P28F001



Bemærk, forsigtig og advarsel



OBS! BEMÆRK angiver vigtige oplysninger om, hvordan du bruger computeren optimalt.



FORSIGTIG! angiver mulig skade på hardware eller tab af data, hvis anvisningerne ikke bliver fulgt.



ADVARSEL! ADVARSEL angiver risiko for tingskade, legemsbeskadigelse eller død.

© 2012 Dell Inc.

Varemærker i denne tekst: Dell™, DELL-logo og Inspiron™ er varemærker, der er ejet af Dell Inc.; Microsoft®, Windows® og logoet Windows-startknap er enten varemærker eller registrerede varemærker, der er ejet af Microsoft Corporation i USA og/eller andre lande; Bluetooth® er et registreret varemærke, der er ejet af Bluetooth SIG, Inc. og anvendes af Dell under licens.

Indholdsfortegnelse

1	Før du begynder	7
	Sluk computeren og tilsluttede enheder.	7
	Sikkerhedsinstruktioner	7
	Anbefalet værktøj	8
2	Efter du har udført arbejde på computerens indvendige dele	9
3	Fjernelse af batteriet	11
	Procedure.	11
4	Sådan genmonteres batteriet	13
	Procedure.	13
	Øvrige forudsætninger.	13
5	Fjernelse af hukommelsesmodul(er)	15
	Forudsætninger	15
	Procedure.	15
6	Sådan genmonteres hukommelsesmoduler	17
	Procedure.	17
	Øvrige forudsætninger.	17
7	Sådan fjernes det optiske drevs modul	19
	Forudsætninger	19
	Procedure.	19
8	Sådan genmonteres det optiske drevs modul	21
	Procedure.	21
	Øvrige forudsætninger.	21
9	Sådan fjernes harddiskmodulet	23
	Forudsætninger	23
	Procedure.	23


10 Udskiftning af harddiskbeslaget	25
Procedure.	25
Øvrige forudsætninger.	25
11 Sådan fjernes tastaturet	27
Forudsætninger	27
Procedure.	27
12 Sådan genmonteres tastaturet	29
Procedure.	29
Øvrige forudsætninger.	29
13 Sådan fjernes håndledsstøtten	31
Forudsætninger	31
Procedure.	31
14 Sådan genmonteres håndledsstøtten	35
Procedure.	35
Øvrige forudsætninger.	35
15 Sådan fjernes det trådløse minikort	37
Forudsætninger	37
Procedure.	38
16 Sådan genmonteres det trådløse minikort	39
Procedure.	39
Øvrige forudsætninger.	40
17 Fjernelse af I/O-kortet	41
Forudsætninger	41
Procedure.	42
18 Sådan genmonteres I/O-kortet	43
Procedure.	43
Øvrige forudsætninger.	43
19 Sådan fjernes bundkortet	45
Forudsætninger	45
Procedure.	46

20 Sådan genmonteres bundkortet	49
Procedure.	49
Øvrige forudsætninger.	49
Indtast servicekoden i system setup (systeminstallation)	49
21 Sådan fjernes knapcellebatteriet	51
Forudsætninger	51
Procedure.	52
22 Sådan genmonteres knapcellebatteriet	53
Procedure.	53
Øvrige forudsætninger.	53
23 Sådan fjernes kølelegemet	55
Forudsætninger	55
Procedure.	56
24 Sådan genmonteres kølelegemet	57
Procedure.	57
Øvrige forudsætninger.	57
25 Sådan fjernes blæseren	59
Forudsætninger	59
Procedure.	60
26 Sådan genmonteres blæseren	61
Procedure.	61
Øvrige forudsætninger.	61
27 Sådan fjernes højttalerne	63
Forudsætninger	63
Procedure.	64
28 Sådan genmonteres højttalerne	67
Procedure.	67
Øvrige forudsætninger.	67

29 Sådan fjernes skærmmodulet	69
Forudsætninger	69
Procedure.	70
30 Sådan genmonteres skærmmodulet	73
Procedure.	73
Øvrige forudsætninger.	73
31 Sådan fjernes skærmrammen	75
Forudsætninger	75
Procedure.	76
32 Sådan genmonteres skærmrammen	77
Procedure.	77
Øvrige forudsætninger.	77
33 Fjernelse af skærmhængsler	79
Forudsætninger	79
Procedure.	80
34 Sådan genmonteres skærmhængslerne	81
Procedure.	81
Øvrige forudsætninger.	81
35 Sådan fjernes skærmpanelet	83
Forudsætninger	83
Procedure.	84
36 Påsætning af skærmpanelet	87
Procedure.	87
Øvrige forudsætninger.	87
37 Sådan fjernes kameramodulet	89
Forudsætninger	89
Procedure.	90
38 Sådan genmonteres kameramodulet	91
Procedure.	91
Øvrige forudsætninger.	91
39 Sådan flash-opdateres BIOS	93

Før du begynder

Sluk computeren og tilsluttede enheder

 **FORSIGTIG! Gem og luk alle åbne filer, og afslut alle åbne programmer, inden du slukker computeren, så risikoen for datatab forebygges.**

- 1 Gem og luk alle åbne filer, og luk alle åbne programmer.
- 2 Følg instruktionerne for at lukke din computer ned i henhold til det operativsystem, der er installeret på din computer.

- *Windows 8:*

Flyt musemarkøren til skærmens øverste eller nederste højre hjørne for at åbne sidepanelet Charms (Amuletter), og klik derefter på **Indstillinger** → **strøm** → **Luk computeren**.

- *Windows 7:*

Klik på **Start**  og klik på **Luk computeren**.

Microsoft Windows lukker ned, og computeren slukker.





OBS! Hvis du bruger et andet operativsystem, kan du se operativsystemets dokumentation, hvis du vil have instruktioner om nedlukning.

- 3 Frakobl computeren og alle tilsluttede enheder fra deres stikkontakter.
- 4 Alle telefonkabler, netværkskabler og tilknyttede enheder kobles fra din computer.
- 5 Hold tænd/sluk-knappen nede i fem sekunder, når kablet til computeren er trukket ud af stikkontakten, for at opretet jordforbindelse for bundkortet.

Sikkerhedsinstruktioner

Brug følgende sikkerhedsinstruktioner med henblik på din egen sikkerhed og for at beskytte computeren og arbejdsmiljøet mod potentiel beskadigelse.

 **ADVARSEL! Før du arbejder med computerens indvendige dele, skal du læse de sikkerhedsinstruktioner, der fulgte med computeren. Du kan finde yderligere oplysninger om bedste fremgangsmåder for sikkerhed på webstedet Regulatory Compliance på dell.com/regulatory_compliance.**

 **ADVARSEL! Alle strømkilder frakobles, inden computerens dæksel eller paneler åbnes. Når du er færdig med at arbejde med computerens indre dele, skal du genmontere alle dæksler, paneler og skruer, før strømticket sættes i.**

 **FORSIGTIG! Undgå, at computeren beskadiges ved at sikre et fladt og rent arbejdsbord.**

 **FORSIGTIG! Undgå at beskadige komponenter og kort ved at håndtere dem ved kanterne og undgå at røre ved ben og kontakter.**

- △ **FORSIGTIG!** Kun uddannede serviceteknikere har autorisation til at fjerne computerkabinettet og få adgang til komponenterne inden i computeren. Se sikkerhedsinstruktionerne for at få udførlige oplysninger om sikkerhedsforanstaltninger, samt hvordan du arbejder inde i din computer og beskytter den mod elektrostatisk afladning.
- △ **FORSIGTIG!** Inden du rører ved noget inde i computeren, skal du jorde dig selv ved at røre en umalet metaloverflade som f.eks. metallet på bagsiden af computeren. Mens du arbejder, skal du med jævne mellemrum røre en umalet metaloverflade for på den måde at fjerne statisk elektricitet, der kan skade de interne komponenter.
- △ **FORSIGTIG!** Når du frakobler et kabel, skal du tage fat i stikket eller trækfligen, ikke i selve kablet. Nogle kabler har stik med låsetappe eller tommelskruer, som du skal frigøre, før du tager kablet ud. Når kabler frakobles, skal du sikre dig, at de flugter, så benene på stikkene ikke bøjes. Når kabler tilsluttes, skal du sikre dig, at stikkene og portene flugter og sidder rigtigt i forhold til hinanden.
- △ **FORSIGTIG!** Fjern netværkskablet. Start med at fjerne kablet fra computeren, og fjern det derefter fra netværksenheden.
- △ **FORSIGTIG!** Tryk for at skubbe eventuelle installerede kort ud af mediekortlæseren.

Anbefalet værktøj

Procedurerne i dette dokument kræver eventuelt følgende værktøj:

- Stjerneskrueetrækker
- Plastiksyl

Efter du har udført arbejde på computerens indvendige dele

Når du har gennemført genmonteringsprocedurer, skal du sikre følgende:

- Genmonter alle skruer, og sørg for, at der ikke findes nogen løse skruer inde i computeren.
- Tilslut alle eksterne enheder, kabler, kort og andre dele, som du har fjernet, før du begyndte at arbejde med computeren.
- Tilslut computeren og alle tilsluttede enheder til deres stikkontakter.



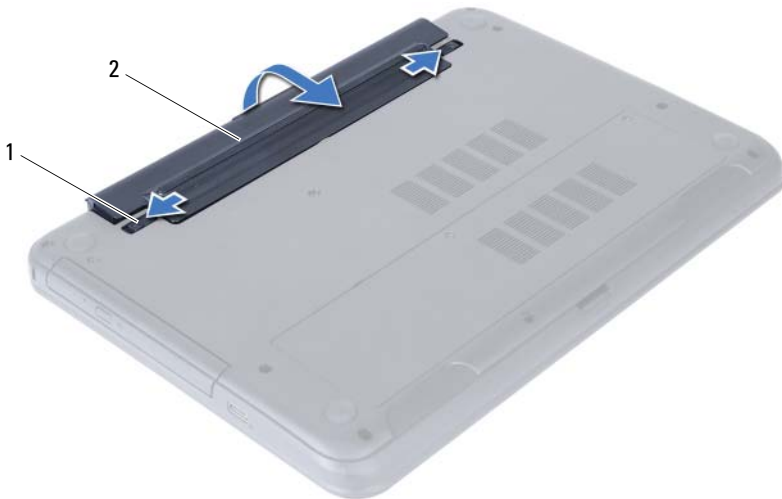
FORSIGTIG! Inden du tænder computeren, skal du genmontere alle skruerne og kontrollere, at der ikke findes løse skruer inde i computeren. I modsat fald kan det beskadige din computer.

Fjernelse af batteriet

! **ADVARSEL!** Før du arbejder med computerens indvendige dele, skal du læse de sikkerhedsinstruktioner, der fulgte med computeren, og følge trinene i "Før du begynder" på side 7. Efter du har udført arbejde på computerens indvendige dele, følg instruktionerne i "Efter du har udført arbejde på computerens indvendige dele" på side 9. Du kan finde yderligere oplysninger om bedste fremgangsmåder for sikkerhed på webstedet Regulatory Compliance på dell.com/regulatory_compliance.

Procedure

- 1 Luk skærmen, og vend computeren om.
- 2 Skub batteriets smæklåse i hver ende af batterirummet til den ulåste position. Der lyder et klik, når batteriet låses op.
- 3 Løft og fjern batteriet fra computerbudnen for at frakoble det fra computeren.



1 batteriets smæklåse (2)

2 batteri

Sådan genmonteres batteriet



ADVARSEL! Før du arbejder med computerens indvendige dele, skal du læse de sikkerhedsinstruktioner, der fulgte med computeren, og følge trinene i "Før du begynder" på side 7. Efter du har udført arbejde på computerens indvendige dele, følg instruktionerne i "Efter du har udført arbejde på computerens indvendige dele" på side 9. Du kan finde yderligere oplysninger om bedste fremgangsmåder for sikkerhed på webstedet Regulatory Compliance på dell.com/regulatory_compliance.

Procedure

Flugt batteriets tappe med batterirummets åbninger og klik batteriet på plads.

Øvrige forudsætninger

- 1 Følg procedureerne i "Efter du har udført arbejde på computerens indvendige dele" på side 9.

Fjernelse af hukommelsesmodul(er)

! **ADVARSEL!** Før du arbejder med computerens indvendige dele, skal du læse de sikkerhedsinstruktioner, der fulgte med computeren, og følge trinene i "Før du begynder" på side 7. Efter du har udført arbejde på computerens indvendige dele, følg instruktionerne i "Efter du har udført arbejde på computerens indvendige dele" på side 9. Du kan finde yderligere oplysninger om bedste fremgangsmåder for sikkerhed på webstedet Regulatory Compliance på dell.com/regulatory_compliance.

Forudsætninger

- 1 Fjern batteriet. Se "Fjernelse af batteriet" på side 11.

Procedure

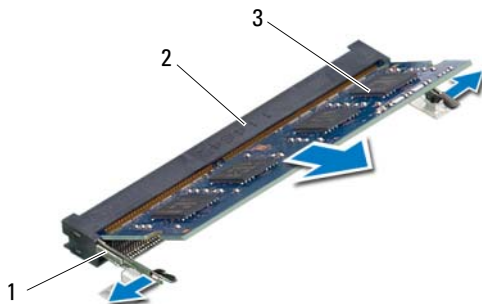
- 1 Løsn monteringsskruen, der fastgør hukommelsesmodulets dæksel til computerbunden.
- 2 Anvend fingerspidserne til at løfte hukommelsesmodulets dæksel ud af computerbundens åbninger.



1 fastgøringsskrue

2 dæksel til hukommelsesmodul

- 3 Brug fingerspidserne til forsigtigt at adskille fastgørelsesklemmerne på hver side af hukommelsesmodulstikket, indtil modulet springer op.
- 4 Fjern hukommelsesmodulet fra hukommelsesmodulstikket.




1	fastgørelsesklemmer (2)	2	stik til hukommelsesmodul
3	hukommelsesmodul		

Sådan genmonteres hukommelsesmoduler



ADVARSEL! Før du arbejder med computerens indvendige dele, skal du læse de sikkerhedsinstruktioner, der fulgte med computeren, og følge trinene i "Før du begynder" på side 7. Efter du har udført arbejde på computerens indvendige dele, følg instruktionerne i "Efter du har udført arbejde på computerens indvendige dele" på side 9. Du kan finde yderligere oplysninger om bedste fremgangsmåder for sikkerhed på webstedet Regulatory Compliance på dell.com/regulatory_compliance.

Procedure

- 1 Flugt hukommelsesmodulets hak med tappen i hukommelsesmodulets stik.
- 2 Skub modulet helt ind i stikket i en vinkel på 45 grader, og tryk hukommelsesmodulet ned, indtil det klikker på plads.
 **OBS!** Hvis du ikke hører et klik, skal du fjerne Minikortets og sætte det i igen.
- 3 Anbring tapperne på hukommelsesmodulets dæksel i computerbundens åbninger, og klik forsigtigt hukommelsesmodulets dæksel på plads.
- 4 Stram monteringskruen, der fastgør hukommelsesmodulets dæksel til computerbunden.

Øvrige forudsætninger

- 1 Genmonter batteriet. Se "Sådan genmonteres batteriet" på side 13.
- 2 Følg procedurerne i "Efter du har udført arbejde på computerens indvendige dele" på side 9.

Sådan fjernes det optiske drevs modul

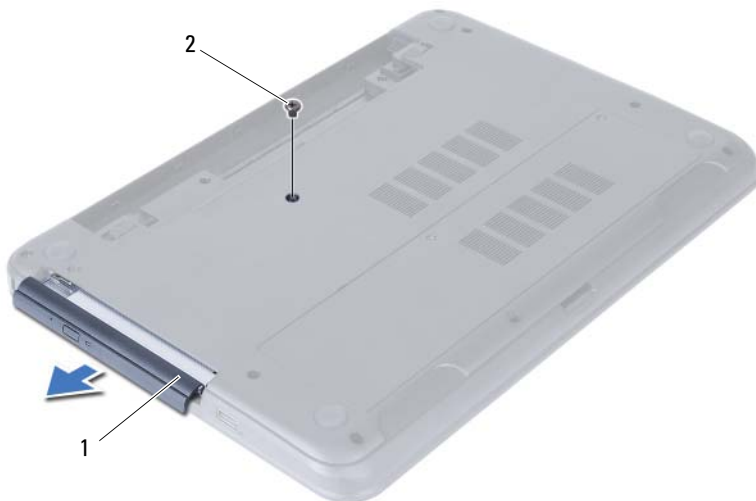
! **ADVARSEL!** Før du arbejder med computerens indvendige dele, skal du læse de sikkerhedsinstruktioner, der fulgte med computeren, og følge trinene i "Før du begynder" på side 7. Efter du har udført arbejde på computerens indvendige dele, følg instruktionerne i "Efter du har udført arbejde på computerens indvendige dele" på side 9. Du kan finde yderligere oplysninger om bedste fremgangsmåder for sikkerhed på webstedet Regulatory Compliance på dell.com/regulatory_compliance.

Forudsætninger

- 1 Fjern batteriet. Se "Fjernelse af batteriet" på side 11.

Procedure

- 1 Fjern den skrue, der fastgør det optiske drev til computerbunden.
- 2 Brug fingerspidserne til at skubbe det optiske drev ud af den optiske drevbås.



1 optiske drevmodul

2 skrue

- 3 Fjern skruerne, der fastgør det optiske drevs beslag til det optiske drevmodul.
- 4 Fjern det optiske drevs beslag det optiske drevmodul.
- 5 Lirk forsigtigt det optiske drevs ramme og fjern det fra det optiske drevmodul.



1	det optiske drevs ramme	2	optisk drev
3	skruer (2)	4	det optiske drevs beslag

Sådan genmonteres det optiske drevs modul



ADVARSEL! Før du arbejder med computerens indvendige dele, skal du læse de sikkerhedsinstruktioner, der fulgte med computeren, og følge trinene i "Før du begynder" på side 7. Efter du har udført arbejde på computerens indvendige dele, følg instruktionerne i "Efter du har udført arbejde på computerens indvendige dele" på side 9. Du kan finde yderligere oplysninger om bedste fremgangsmåder for sikkerhed på webstedet Regulatory Compliance på dell.com/regulatory_compliance.

Procedure

- 1 Flugt tappene på det optiske drevs ramme med det optiske drevs åbninger, og klik det optiske drevs ramme på plads.
- 2 Flugt skruehullerne på beslaget til det optiske drev med skruehullerne på det optiske drevsmodul.
- 3 Genmonter skrueerne, der fastgør det optiske drevs beslag til det optiske drevsmodul.
- 4 Skub det optiske drevsmodul på plads og sørg for at skruehullet på det optiske drevs beslag flugter med skruehullet på computerbunden .

Øvrige forudsætninger

- 1 Genmonter batteriet. Se "Sådan genmonteres batteriet" på side 13.
- 2 Følg procedurerne i "Efter du har udført arbejde på computerens indvendige dele" på side 9.

Sådan fjernes harddiskmodulet

⚠ ADVARSEL! Før du arbejder med computerens indvendige dele, skal du læse de sikkerhedsinstruktioner, der fulgte med computeren, og følge trinene i "Før du begynder" på side 7. Efter du har udført arbejde på computerens indvendige dele, følg instruktionerne i "Efter du har udført arbejde på computerens indvendige dele" på side 9. Du kan finde yderligere oplysninger om bedste fremgangsmåder for sikkerhed på webstedet Regulatory Compliance på dell.com/regulatory_compliance.

⚠ FORSIGTIG! Fjern ikke, for at undgå datatab, harddisken mens computeren er i slumretilstand eller er tændt.

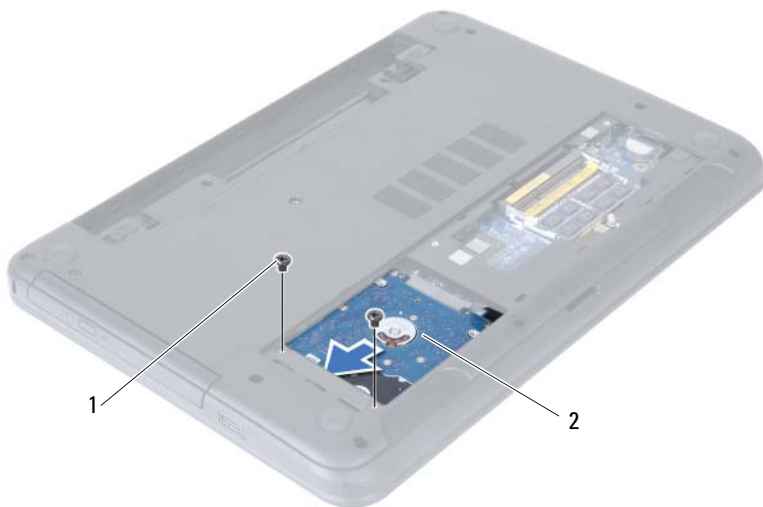
⚠ FORSIGTIG! Harddiske er meget skrøbelige. Vær forsigtig, når du håndterer harddisken.

Forudsætninger

- 1 Fjern batteriet. Se "Fjernelse af batteriet" på side 11.
- 2 Følg instruktionerne fra trin 1 til trin 2 i "Fjernelse af hukommelsesmodul(er)" på side 15.

Procedure

- 1 Fjern skruerne, der holder harddisken fast til computerbunden.
- 2 Skub harddiskmodulet fremad for at frakoble harddiskmodulet fra bundkortet.



1 skruer (2)

2 harddiskmodul

3 Løft vha. trækfligen harddiskmodulet ud af computerbunden.



1 harddiskmodul

2 trækflig

4 Fjern de skruer, der holder harddiskbeslaget fast til harddisken.

5 Løft harddiskens ramme af harddisken.



1 skruer (2)

2 harddiskbeslag

Udskiftning af harddiskbeslaget



ADVARSEL! Før du arbejder med computerens indvendige dele, skal du læse de sikkerhedsinstruktioner, der fulgte med computeren, og følge trinene i "Før du begynder" på side 7. Efter du har udført arbejde på computerens indvendige dele, følg instruktionerne i "Efter du har udført arbejde på computerens indvendige dele" på side 9. Du kan finde yderligere oplysninger om bedste fremgangsmåder for sikkerhed på webstedet Regulatory Compliance på dell.com/regulatory_compliance.



FORSIGTIG! Harddiske er meget skrøbelige. Vær forsigtig, når du håndterer harddisken.

Procedure

- 1 Flugt harddiskbeslagets skruehuller med harddiskens skruehuller.
- 2 Genmonter skruerne, der fastgør harddiskbeslaget til harddisken.
- 3 Skub og anbring harddiskmodulet i harddiskrummet.
- 4 Skub harddiskmodulet tilbage for at tilslutte harddiskmodulet til bundkortet.
- 5 Skru de skruer, der holder harddisken fast til computerbunden, i.

Øvrige forudsætninger

- 1 Følg instruktionerne fra trin 3 til trin 4 i "Sådan genmonteres hukommelsesmoduler" på side 17.
- 2 Genmonter batteriet. Se "Sådan genmonteres batteriet" på side 13.
- 3 Følg procedurerne i "Efter du har udført arbejde på computerens indvendige dele" på side 9.

Sådan fjernes tastaturet

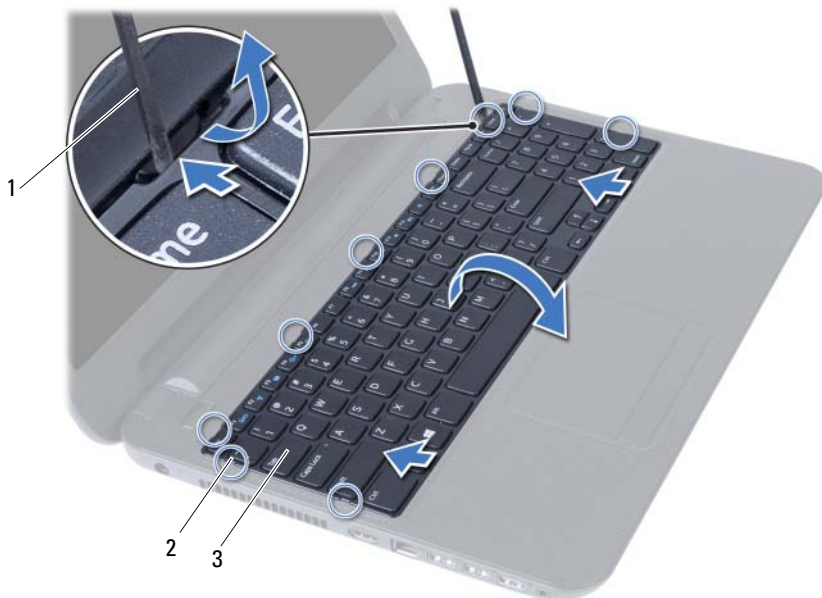
! **ADVARSEL!** Før du arbejder med computerens indvendige dele, skal du læse de sikkerhedsinstruktioner, der fulgte med computeren, og følge trinene i "Før du begynder" på side 7. Efter du har udført arbejde på computerens indvendige dele, følg instruktionerne i "Efter du har udført arbejde på computerens indvendige dele" på side 9. Du kan finde yderligere oplysninger om bedste fremgangsmåder for sikkerhed på webstedet Regulatory Compliance på dell.com/regulatory_compliance.

Forudsætninger

- 1 Fjern batteriet. Se "Fjernelse af batteriet" på side 11.

Procedure

- 1 Vend computeren om, og åbn skærmen så meget som muligt.
- 2 Frigør vha. en plastiksyl tastaturet fra tapperne på håndledsstøtten.

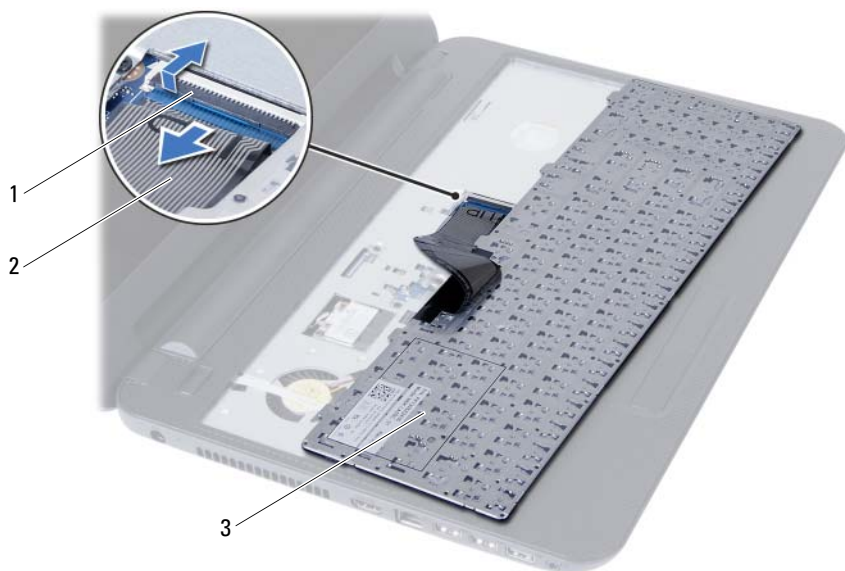


1 plastiksyl

2 tapper (9)

3 tastatur

- 3 Løft og skub tastaturet hen imod skærmen for at frigøre tastaturet fra håndledsstøtten.
- 4 Vend tastaturet om og anbring det på håndledsstøtten.
- 5 Løft låsetappen, og træk tastaturet ud af bundkortets stik.
- 6 Løft tastaturet af håndledsstøtten.



1 lås til stikket

2 tastaturkabel

3 tastatur

Sådan genmonteres tastaturet



ADVARSEL! Før du arbejder med computerens indvendige dele, skal du læse de sikkerhedsinstruktioner, der fulgte med computeren, og følge trinene i "Før du begynder" på side 7. Efter du har udført arbejde på computerens indvendige dele, følg instruktionerne i "Efter du har udført arbejde på computerens indvendige dele" på side 9. Du kan finde yderligere oplysninger om bedste fremgangsmåder for sikkerhed på webstedet Regulatory Compliance på dell.com/regulatory_compliance.

Procedure

- 1 Skub tastaturkablet ind i bundkortets stik, og tryk ned på låsetappen til stikket for at fastgøre det.
- 2 Anbring tapperne under bunden af tastaturet, så de passer med åbningerne på håndledsstøtten, og sæt tastaturet på plads.
- 3 Tryk forsigtigt langs tastaturets kant for fastgøre det under håndledsstøttens tappe.

Øvrige forudsætninger

- 1 Genmonter batteriet. Se "Sådan genmonteres batteriet" på side 13.
- 2 Følg procedurerne i "Efter du har udført arbejde på computerens indvendige dele" på side 9.

Sådan fjernes håndledsstøtten

⚠ ADVARSEL! Før du arbejder med computerens indvendige dele, skal du læse de sikkerhedsinstruktioner, der fulgte med computeren, og følge trinene i "Før du begynder" på side 7. Efter du har udført arbejde på computerens indvendige dele, følg instruktionerne i "Efter du har udført arbejde på computerens indvendige dele" på side 9. Du kan finde yderligere oplysninger om bedste fremgangsmåder for sikkerhed på webstedet Regulatory Compliance på dell.com/regulatory_compliance.

Forudsætninger

- 1 Fjern batteriet. Se "Fjernelse af batteriet" på side 11.
- 2 Følg instruktionerne fra trin 1 til trin 2 i "Fjernelse af hukommelsesmodul(er)" på side 15.
- 3 Fjern det optiske drevs modul. Se "Sådan fjernes det optiske drevs modul" på side 19.
- 4 Fjern tastaturet. Se "Sådan fjernes tastaturet" på side 27.

Procedure

- 1 Luk skærmen, og vend computeren om.
- 2 Fjern skruerne, der fastgør håndledsstøtten til computerbunden.



1 skruer (12)

- 3 Vend computeren om, og åbn skærmen så meget som muligt.
- 4 Løft stikkets låsetappe, og træk i trækfligen for at frakoble pegfeltets kabel og tænd/sluk-knappens kabel fra bundkortet.



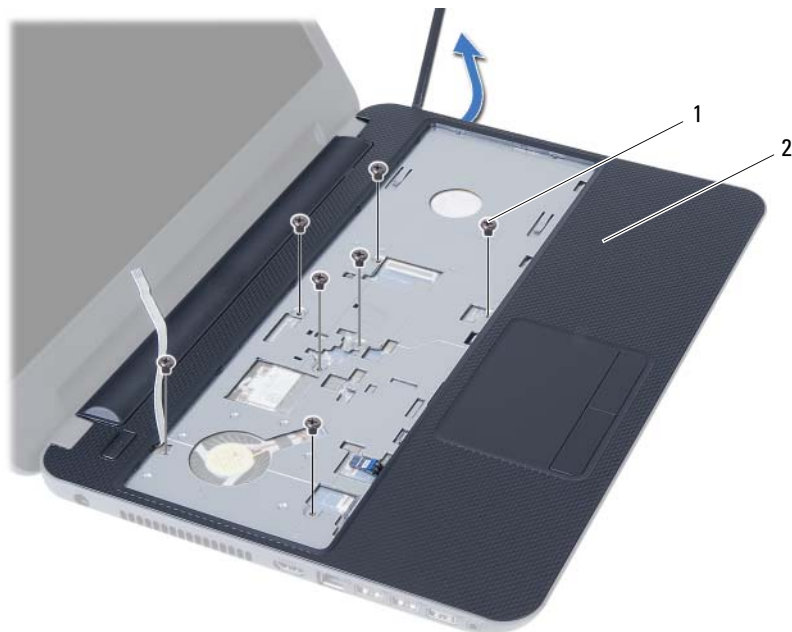
-
- | | |
|---|------------------------|
| 1 | pegfeltets kabel |
| 3 | stikkets låsetappe (2) |
-

-
- | | |
|---|--------------------------|
| 2 | tænd/sluk-knappens kabel |
|---|--------------------------|
-

- 5 Fjern skrueerne, der fastgør håndledsstøtten til bundkortet.
- 6 Løft forsigtigt vha. en plastiksyl og frigør tappene på håndledsstøtten fra computerbundens åbninger.

△ FORSIGTIG! Adskil forsigtigt håndledsstøtten fra skærmmodul, så skærmmodul ikke beskadiges.

- 7 Løft håndledsstøtten ud af computerbunden.



1 skrue (7)

2 håndledsstøtte

Sådan genmonteres håndledsstøtten



ADVARSEL! Før du arbejder med computerens indvendige dele, skal du læse de sikkerhedsinstruktioner, der fulgte med computeren, og følge trinene i "Før du begynder" på side 7. Efter du har udført arbejde på computerens indvendige dele, følg instruktionerne i "Efter du har udført arbejde på computerens indvendige dele" på side 9. Du kan finde yderligere oplysninger om bedste fremgangsmåder for sikkerhed på webstedet Regulatory Compliance på dell.com/regulatory_compliance.

Procedure

- 1 Flugt håndledsstøtten over computerbunden.
- 2 Tryk ned på håndledsstøtten for at klikke det på plads.
- 3 Skub pegefeltets kabel og tænd/sluk-knappens kabel ind i bundkortets stik, og tryk ned på stikkets låsetappe for at fastgøre kablerne.
- 4 Genmonter skruerne, der fastgør håndledsstøtten til bundkortet.
- 5 Luk skærmen, og vend computeren om.
- 6 Genmonter skruerne, der fastgør håndledsstøtten til computerbunden.

Øvrige forudsætninger

- 1 Genmonter tastaturet. Se "Sådan genmonteres tastaturet" på side 29.
- 2 Genmonter det optiske drevs modul. Se "Sådan genmonteres det optiske drevs modul" på side 21.
- 3 Følg the instruktionerne fra trin 3 og trin 4 i "Sådan genmonteres hukommelsesmoduler" på side 17.
- 4 Genmonter batteriet. Se "Sådan genmonteres batteriet" på side 13.
- 5 Følg procedurerne i "Efter du har udført arbejde på computerens indvendige dele" på side 9.

Sådan fjernes det trådløse minikort



ADVARSEL! Før du arbejder med computerens indvendige dele, skal du læse de sikkerhedsinstruktioner, der fulgte med computeren, og følge trinene i "Før du begynder" på side 7. Efter du har udført arbejde på computerens indvendige dele, følg instruktionerne i "Efter du har udført arbejde på computerens indvendige dele" på side 9. Du kan finde yderligere oplysninger om bedste fremgangsmåder for sikkerhed på webstedet Regulatory Compliance på dell.com/regulatory_compliance.



OBS! Dell garanterer ikke kompatibilitet og yder ikke support til trådløse mini-cards fra andre leverandører end Dell.

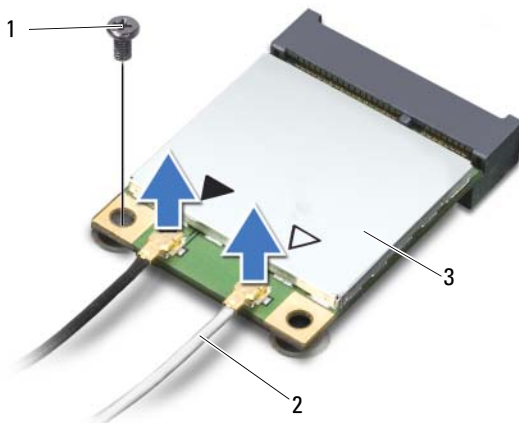
Hvis du har bestilt et trådløst minikort sammen med computeren, er kortet allerede installeret. Computeren har en åbning til en halv trådløs mini-card, der understøtter trådløst lokalnetværk (Wireless local area network – WLAN) + Bluetooth-kombikort.

Forudsætninger

- 1 Fjern batteriet. Se "Fjernelse af batteriet" på side 11.
- 2 Følg instruktionerne fra trin 1 til trin 2 i "Fjernelse af hukommelsesmodul(er)" på side 15.
- 3 Fjern det optiske drevs modul. Se "Sådan fjernes det optiske drevs modul" på side 19.
- 4 Fjern tastaturet. Se "Sådan fjernes tastaturet" på side 27.
- 5 Fjern håndledsstøtten. Se "Sådan fjernes håndledsstøtten" på side 31.

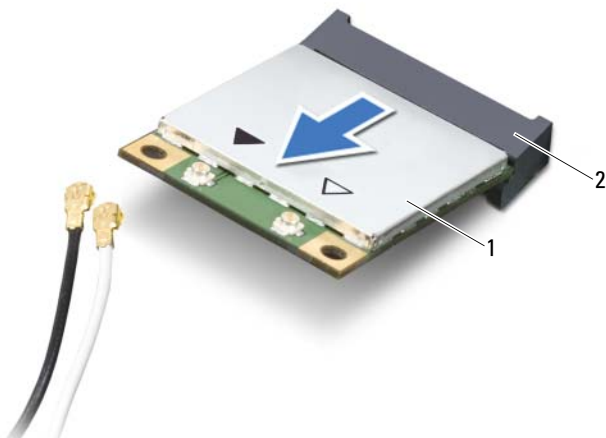
Procedure

- 1 Frakobl antennekablerne fra stikkene på det trådløse mini-card.
- 2 Fjern skruen, der fastgør det trådløse mini-card til bundkortets stik.



1	skruen	2	antennekabler (2)
3	trådløst mini-card		

- 3 Skub det trådløse mini-card ud af og fjern det fra bundkortet stik.



1	trådløst mini-card	2	bundkortets stik
---	--------------------	---	------------------

Sådan genmonteres det trådløse minikort



ADVARSEL! Før du arbejder med computerens indvendige dele, skal du læse de sikkerhedsinstruktioner, der fulgte med computeren, og følge trinene i "Før du begynder" på side 7. Efter du har udført arbejde på computerens indvendige dele, følg instruktionerne i "Efter du har udført arbejde på computerens indvendige dele" på side 9. Du kan finde yderligere oplysninger om bedste fremgangsmåder for sikkerhed på webstedet Regulatory Compliance på dell.com/regulatory_compliance.

Procedure



FORSIGTIG! Sørg, for at undgå skade på det trådløse mini-card, for at der ikke er kabler anbragt under det trådløse mini-card.

- 1 Flugt indhakked på det trådløse mini-card med tappen på bundkortets stik.
- 2 Sæt det trådløse mini-cards stik ind i bundkortets stik i en vinkel på 45 grader.
- 3 Tryk den anden ende af det trådløse mini-card ned ind i bundkortets åbning og genmonter skruen, der fastgør det trådløse mini-card til bundkortet.
- 4 Slut antennekablerne til det trådløse minikort.

Følgende tabel viser antennekablets farveskema for det trådløse mini-card, der understøttes af computeren.

Stik på det trådløse mini-card	Farveskema over antennekabler
WLAN + Bluetooth (2 kabler)	
Hoved-WLAN + Bluetooth (hvid trekant)	hvid
Hjælpe-WLAN + Bluetooth (sort trekant)	sort

Øvrige forudsætninger

- 1 Genmonter håndledsstøtten. Se "Sådan genmonteres håndledsstøtten" på side 35.
- 2 Genmonter tastaturet. Se "Sådan genmonteres tastaturet" på side 29.
- 3 Genmonter det optiske drevs modul. Se "Sådan genmonteres det optiske drevs modul" på side 21.
- 4 Følg the instruktionerne fra trin 3 og trin 4 i "Sådan genmonteres hukommelsesmoduler" på side 17.
- 5 Genmonter batteriet. Se "Sådan genmonteres batteriet" på side 13.
- 6 Følg procedurerne i "Efter du har udført arbejde på computerens indvendige dele" på side 9.

Fjernelse af I/O-kortet



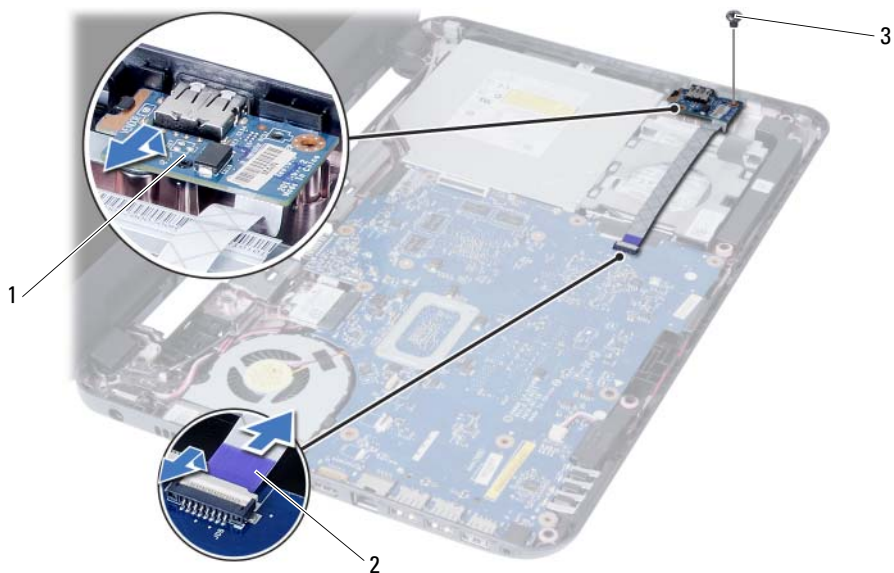
ADVARSEL! Før du arbejder med computerens indvendige dele, skal du læse de sikkerhedsinstruktioner, der fulgte med computeren, og følge trinene i "Før du begynder" på side 7. Efter du har udført arbejde på computerens indvendige dele, følg instruktionerne i "Efter du har udført arbejde på computerens indvendige dele" på side 9. Du kan finde yderligere oplysninger om bedste fremgangsmåder for sikkerhed på webstedet Regulatory Compliance på dell.com/regulatory_compliance.

Forudsætninger

- 1 Fjern batteriet. Se "Fjernelse af batteriet" på side 11.
- 2 Følg instruktionerne fra trin 1 til trin 2 i "Fjernelse af hukommelsesmodul(er)" på side 15.
- 3 Fjern det optiske drevs modul. Se "Sådan fjernes det optiske drevs modul" på side 19.
- 4 Fjern tastaturet. Se "Sådan fjernes tastaturet" på side 27.
- 5 Fjern håndledsstøtten. Se "Sådan fjernes håndledsstøtten" på side 31.

Procedure

- 1 Fjern skruen, der fastgør I/O-kortet til computerbunden.
- 2 Anvend trækgligen til at frakoble I/O-kortets kabel fra bundkortets stik.
- 3 Løft og fjern forsigtigt I/O-kortet af computerbunden.



1 I/O-kort

2 I/O-kortkabel

3 skrue

Sådan genmonteres I/O-kortet



ADVARSEL! Før du arbejder med computerens indvendige dele, skal du læse de sikkerhedsinstruktioner, der fulgte med computeren, og følge trinene i "Før du begynder" på side 7. Efter du har udført arbejde på computerens indvendige dele, følg instruktionerne i "Efter du har udført arbejde på computerens indvendige dele" på side 9. Du kan finde yderligere oplysninger om bedste fremgangsmåder for sikkerhed på webstedet Regulatory Compliance på dell.com/regulatory_compliance.

Procedure

- 1 Skub forsigtigt I/O-kortet under tappen, der fastgør det og klik I/O-kortet på plads.
- 2 Monter den skrue, som fastgør I/O-kortet til computerbunden.
- 3 Tag I/O-kortkablet ud af stikket på I/O-kortet.

Øvrige forudsætninger

- 1 Genmonter håndledsstøtten. Se "Sådan genmonteres håndledsstøtten" på side 35.
- 2 Genmonter tastaturet. Se "Sådan genmonteres tastaturet" på side 29.
- 3 Genmonter det optiske drevs modul. Se "Sådan genmonteres det optiske drevs modul" på side 21.
- 4 Følg the instruktionerne fra trin 3 og trin 4 i "Sådan genmonteres hukommelsesmoduler" på side 17.
- 5 Genmonter batteriet. Se "Sådan genmonteres batteriet" på side 13.
- 6 Følg procedurerne i "Efter du har udført arbejde på computerens indvendige dele" på side 9.

Sådan fjernes bundkortet



ADVARSEL! Før du arbejder med computerens indvendige dele, skal du læse de sikkerhedsinstruktioner, der fulgte med computeren, og følge trinene i "Før du begynder" på side 7. Efter du har udført arbejde på computerens indvendige dele, følg instruktionerne i "Efter du har udført arbejde på computerens indvendige dele" på side 9. Du kan finde yderligere oplysninger om bedste fremgangsmåder for sikkerhed på webstedet Regulatory Compliance på dell.com/regulatory_compliance.



OBS! Computerens servicekode er gemt i bundkortet. Du skal indtaste servicekoden i system setup (systeminstallation) efter at du genmonterer bundkortet. For mere information, se "Indtast servicekoden i system setup (systeminstallation)" på side 49.



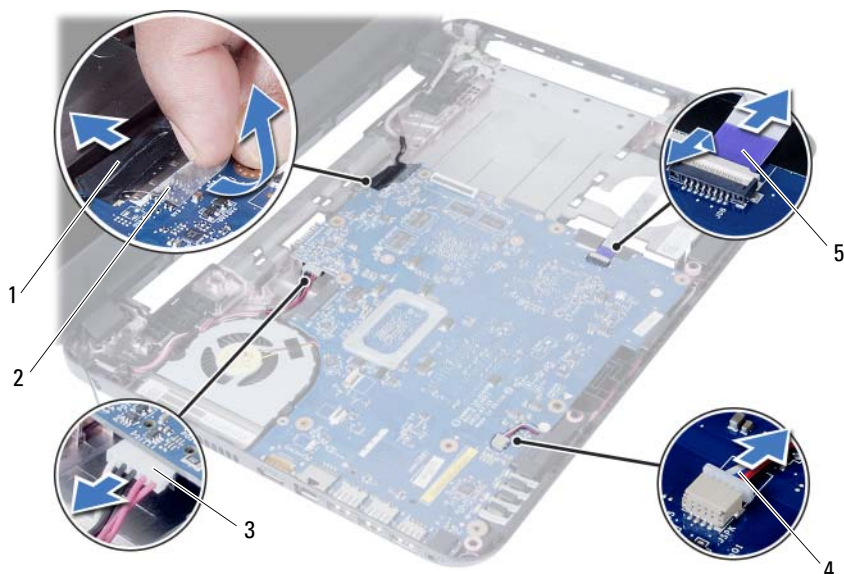
OBS! Bemærk, inden du frakobler kablerne fra bundkortet, stikkenes placering, så du kan tilslutte dem korrekt igen, efter at du har genmonteret bundkortet.

Forudsætninger

- 1 Fjern batteriet. Se "Fjernelse af batteriet" på side 11.
- 2 Følg instruktionerne fra trin 1 til trin 2 i "Fjernelse af hukommelsesmodul(er)" på side 15.
- 3 Fjern harddiskmodulet. Se "Sådan fjernes harddiskmodulet" på side 23.
- 4 Fjern det optiske drevs modul. Se "Sådan fjernes det optiske drevs modul" på side 19.
- 5 Fjern tastaturet. Se "Sådan fjernes tastaturet" på side 27.
- 6 Fjern håndledsstøtten. Se "Sådan fjernes håndledsstøtten" på side 31.
- 7 Fjern det trådløse Mini-Card. Se "Sådan fjernes det trådløse minikort" på side 37.

Procedure

- 1 Skræl tapen, der fastgør skærmerkablet til bundkortet, af.
- 2 Tag skærmerkablet ud af stikket på bundkortet.
- 3 Frakobl strømadapterportens kabel, højtalerkablet og I/O-kortets kabel fra bundkortet.



1	skærmerkabel	2	tape
3	strømadapterportens kabel	4	højtalerkabel
5	I/O-kortkabel		

- 4 Fjern skruen, der fastgør bundkortet til computerbunden.
- 5 Løft bundkortet ud af computerbunden.



1 bundkort

2 skrue

Sådan genmonteres bundkortet



ADVARSEL! Før du arbejder med computerens indvendige dele, skal du læse de sikkerhedsinstruktioner, der fulgte med computeren, og følge trinene i "Før du begynder" på side 7. Efter du har udført arbejde på computerens indvendige dele, følg instruktionerne i "Efter du har udført arbejde på computerens indvendige dele" på side 9. Du kan finde yderligere oplysninger om bedste fremgangsmåder for sikkerhed på webstedet Regulatory Compliance på dell.com/regulatory_compliance.



OBS! Computerens servicekode er gemt i bundkortet. Du skal indtaste servicekoden i system setup (systeminstallation) efter at du genmonterer bundkortet.

Procedure

- 1 Flugt bundkortets skruehul med computerbundens skruehul.
- 2 Genmonter skruen, der fastgør bundkortet til computerbunden.
- 3 Tilslut strømadapterportens kabel, højtalerkablet og I/O-kortets kabel til bundkortet.
- 4 Tilslut skærmkablet til bundkortet.
- 5 Påsæt tapen, der fastgør skærmkablet til bundkortet.


Øvrige forudsætninger


- 1 Genmonter det trådløse Mini-Card Se "Sådan genmonteres det trådløse minikort" på side 39.
- 2 Genmonter håndledsstøtten. Se "Sådan genmonteres håndledsstøtten" på side 35.
- 3 Genmonter tastaturet. Se "Sådan genmonteres tastaturet" på side 29.
- 4 Genmonter det optiske drevs modul. Se "Sådan genmonteres det optiske drevs modul" på side 21.
- 5 Genmonter harddiskmodulet. Se "Udskiftning af harddiskbeslaget" på side 25.
- 6 Følg the instruktionerne fra trin 3 og trin 4 i "Sådan genmonteres hukommelsesmoduler" på side 17.
- 7 Genmonter batteriet. Se "Sådan genmonteres batteriet" på side 13.
- 8 Følg procedurerne i "Efter du har udført arbejde på computerens indvendige dele" på side 9.


Indtast servicekoden i system setup (systeminstallation)

- 1 Tænd computeren.
- 2 Tryk på <F2> under POST for at få adgang til system setup (systeminstallation).
- 3 Naviger til **hoved** fanen og indtast computerens servicekode i **Servicekodeindtastning** -feltet.

Sådan fjernes knapcellebatteriet

 **ADVARSEL!** Før du arbejder med computerens indvendige dele, skal du læse de sikkerhedsinstruktioner, der fulgte med computeren, og følge trinene i "Før du begynder" på side 7. Efter du har udført arbejde på computerens indvendige dele, følg instruktionerne i "Efter du har udført arbejde på computerens indvendige dele" på side 9. Du kan finde yderligere oplysninger om bedste fremgangsmåder for sikkerhed på webstedet Regulatory Compliance på dell.com/regulatory_compliance.

 **ADVARSEL!** Knapcellebatteriet kan eksplodere, hvis det installeres forkert. Genmonter kun knapcellebatteriet med den samme eller tilsvarende type. Bortskaf brugte knapcellebatterier i henhold til producentens anvisninger.

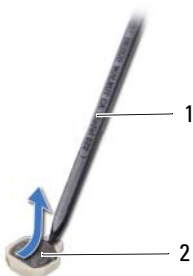
 **FORSIGTIG!** Når knapcellebatteriet fjernes, nulstilles BIOS'en til standardindstillingerne. Det anbefales, at du noterer dig BIOS-indstillingerne, før du fjerner knapcellebatteriet.

Forudsætninger

- 1 Fjern batteriet. Se "Fjernelse af batteriet" på side 11.
- 2 Følg instruktionerne fra trin 1 til trin 2 i "Fjernelse af hukommelsesmodul(er)" på side 15.
- 3 Fjern harddiskmodulet. Se "Sådan fjernes harddiskmodulet" på side 23.
- 4 Fjern det optiske drevs modul. Se "Sådan fjernes det optiske drevs modul" på side 19.
- 5 Fjern tastaturet. Se "Sådan fjernes tastaturet" på side 27.
- 6 Fjern håndledsstøtten. Se "Sådan fjernes håndledsstøtten" på side 31.
- 7 Fjern bundkortet. Se "Sådan fjernes bundkortet" på side 45.

Procedure

- 1 Vend bundkortet om og anbring det på en plan overfalde.
- 2 Lirk forsigtigt vha. en plastiksyl knapcellebatteriet ud af bundkortets batterisokkel.



1 plastiksyl

2 knapcellebatteri

Sådan genmonteres knapcellebatteriet



ADVARSEL! Før du arbejder med computerens indvendige dele, skal du læse de sikkerhedsinstruktioner, der fulgte med computeren, og følge trinene i "Før du begynder" på side 7. Efter du har udført arbejde på computerens indvendige dele, følg instruktionerne i "Efter du har udført arbejde på computerens indvendige dele" på side 9. Du kan finde yderligere oplysninger om bedste fremgangsmåder for sikkerhed på webstedet Regulatory Compliance på dell.com/regulatory_compliance.



ADVARSEL! Batteriet kan eksplodere, hvis det installeres forkert. Udskift kun batteriet med den samme type eller en tilsvarende type. Bortskaf brugte batterier i henhold til producentens anvisninger.

Procedure

Klik knapcellebatteriet med den positive side opad i bundkortets batterisokkel.

Øvrige forudsætninger

- 1 Genmonter bundkortet. Se "Sådan genmonteres bundkortet" på side 49.
- 2 Genmonter håndledsstøtten. Se "Sådan genmonteres håndledsstøtten" på side 35.
- 3 Genmonter tastaturet. Se "Sådan genmonteres tastaturet" på side 29.
- 4 Genmonter det optiske drevs modul. Se "Sådan genmonteres det optiske drevs modul" på side 21.
- 5 Genmonter harddiskmodulet. Se "Udskiftning af harddiskbeslaget" på side 25.
- 6 Følg the instruktionerne fra trin 3 og trin 4 i "Sådan genmonteres hukommelsesmoduler" på side 17.
- 7 Genmonter batteriet. Se "Sådan genmonteres batteriet" på side 13.
- 8 Følg procedurerne i "Efter du har udført arbejde på computerens indvendige dele" på side 9.

Sådan fjernes kølelegemet



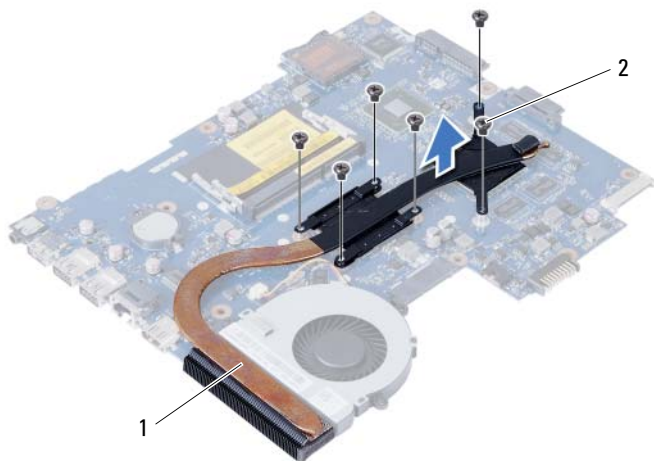
ADVARSEL! Før du arbejder med computerens indvendige dele, skal du læse de sikkerhedsinstruktioner, der fulgte med computeren, og følge trinene i "Før du begynder" på side 7. Efter du har udført arbejde på computerens indvendige dele, følg instruktionerne i "Efter du har udført arbejde på computerens indvendige dele" på side 9. Du kan finde yderligere oplysninger om bedste fremgangsmåder for sikkerhed på webstedet Regulatory Compliance på dell.com/regulatory_compliance.

Forudsætninger

- 1 Fjern batteriet. Se "Fjernelse af batteriet" på side 11.
- 2 Følg instruktionerne fra trin 1 til trin 2 i "Fjernelse af hukommelsesmodul(er)" på side 15.
- 3 Fjern harddiskmodulet. Se "Sådan fjernes harddiskmodulet" på side 23.
- 4 Fjern det optiske drevs modul. Se "Sådan fjernes det optiske drevs modul" på side 19.
- 5 Fjern tastaturet. Se "Sådan fjernes tastaturet" på side 27.
- 6 Fjern håndledsstøtten. Se "Sådan fjernes håndledsstøtten" på side 31.
- 7 Fjern det trådløse Mini-Card Se "Sådan fjernes det trådløse minikort" på side 37.
- 8 Fjern bundkortet. Se "Sådan fjernes bundkortet" på side 45.

Procedure

- 1 Vend bundkortet om og anbring bundkortet på en plan overfalde.
- 2 Fjern skrueerne, der fastgør kølelegemet til bundkortet i rækkefølge (angivet på kølelegemet).
- 3 Løft kølelegemet af bundkortet.



1 skrue (6)

2 blæser

Sådan genmonteres kølelegemet



ADVARSEL! Før du arbejder med computerens indvendige dele, skal du læse de sikkerhedsinstruktioner, der fulgte med computeren, og følge trinene i "Før du begynder" på side 7. Efter du har udført arbejde på computerens indvendige dele, følg instruktionerne i "Efter du har udført arbejde på computerens indvendige dele" på side 9. Du kan finde yderligere oplysninger om bedste fremgangsmåder for sikkerhed på webstedet Regulatory Compliance på dell.com/regulatory_compliance.

Procedure

- 1 Tør det termiske smøremiddel op fra bunden af kølelegemet, og påfør det igen.
- 2 Flugt kølelegemets skruehuller med bundkortets skruehuller.
- 3 Genmonter skruerne, der fastgør kølelegemet til bundkortet i rækkefølge (angivet på kølelegemet).

Øvrige forudsætninger

- 1 Genmonter bundkortet. Se "Sådan genmonteres bundkortet" på side 49.
- 2 Genmonter det trådløse Mini-Card. Se "Sådan genmonteres det trådløse minikort" på side 39.
- 3 Genmonter håndledsstøtten. Se "Sådan genmonteres håndledsstøtten" på side 35.
- 4 Genmonter tastaturet. Se "Sådan genmonteres tastaturet" på side 29.
- 5 Genmonter det optiske drevs modul. Se "Sådan genmonteres det optiske drevs modul" på side 21.
- 6 Genmonter harddiskmodulet. Se "Udsiftning af harddiskbeslaget" på side 25.
- 7 Følg the instruktionerne fra trin 3 og trin 4 i "Sådan genmonteres hukommelsesmoduler" på side 17.
- 8 Genmonter batteriet. Se "Sådan genmonteres batteriet" på side 13.
- 9 Følg procedurerne i "Efter du har udført arbejde på computerens indvendige dele" på side 9.

Sådan fjernes blæseren



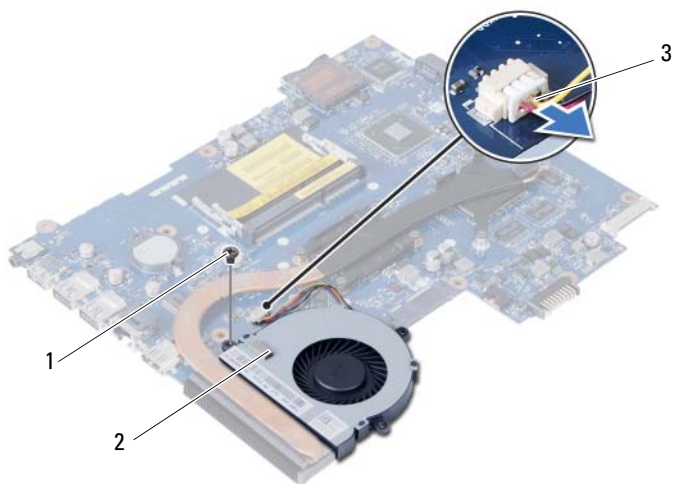
ADVARSEL! Før du arbejder med computerens indvendige dele, skal du læse de sikkerhedsinstruktioner, der fulgte med computeren, og følge trinene i "Før du begynder" på side 7. Efter du har udført arbejde på computerens indvendige dele, følg instruktionerne i "Efter du har udført arbejde på computerens indvendige dele" på side 9. Du kan finde yderligere oplysninger om bedste fremgangsmåder for sikkerhed på webstedet Regulatory Compliance på dell.com/regulatory_compliance.

Forudsætninger

- 1 Fjern batteriet. Se "Fjernelse af batteriet" på side 11.
- 2 Følg instruktionerne fra trin 1 til trin 2 i "Fjernelse af hukommelsesmodul(er)" på side 15.
- 3 Fjern harddiskmodulet. Se "Sådan fjernes harddiskmodulet" på side 23.
- 4 Fjern det optiske drevs modul. Se "Sådan fjernes det optiske drevs modul" på side 19.
- 5 Fjern tastaturet. Se "Sådan fjernes tastaturet" på side 27.
- 6 Fjern håndledsstøtten. Se "Sådan fjernes håndledsstøtten" på side 31.
- 7 Fjern det trådløse minikort. Se "Sådan fjernes det trådløse minikort" på side 37.
- 8 Fjern bundkortet. Se "Sådan fjernes bundkortet" på side 45.

Procedure

- 1 Vend bundkortet om og anbring bundkortet på en plan overfalde.
- 2 Frakobl blæserkablet fra bundkortets stik.
- 3 Fjern skruen, der fastgør blæseren til bundkortet.
- 4 Løft blæseren af bundkortet.



1 skrue

2 blæser

3 blæserkabel

Sådan genmonteres blæseren



ADVARSEL! Før du arbejder med computerens indvendige dele, skal du læse de sikkerhedsinstruktioner, der fulgte med computeren, og følge trinene i "Før du begynder" på side 7. Efter du har udført arbejde på computerens indvendige dele, følg instruktionerne i "Efter du har udført arbejde på computerens indvendige dele" på side 9. Du kan finde yderligere oplysninger om bedste fremgangsmåder for sikkerhed på webstedet Regulatory Compliance på dell.com/regulatory_compliance.

Procedure

- 1 Flugt blæserens skruehuller med bundkortets skruehuller.
- 2 Genmonter skruen, der fastgør blæseren til bundkortet.
- 3 Tilslut blæserkablet til bundkortets stik.

Øvrige forudsætninger

- 1 Genmonter bundkortet. Se "Sådan genmonteres bundkortet" på side 49.
- 2 Genmonter det trådløse minikort. Se "Sådan genmonteres det trådløse minikort" på side 39.
- 3 Genmonter håndledsstøtten. Se "Sådan genmonteres håndledsstøtten" på side 35.
- 4 Genmonter tastaturet. Se "Sådan genmonteres tastaturet" på side 29.
- 5 Genmonter det optiske drevs modul. Se "Sådan genmonteres det optiske drevs modul" på side 21.
- 6 Genmonter harddiskmodulet. Se "Udsiftning af harddiskbeslaget" på side 25.
- 7 Følg the instruktionerne fra trin 3 og trin 4 i "Sådan genmonteres hukommelsesmoduler" på side 17.
- 8 Genmonter batteriet. Se "Sådan genmonteres batteriet" på side 13.
- 9 Følg procedureerne i "Efter du har udført arbejde på computerens indvendige dele" på side 9.

Sådan fjernes højtalerne



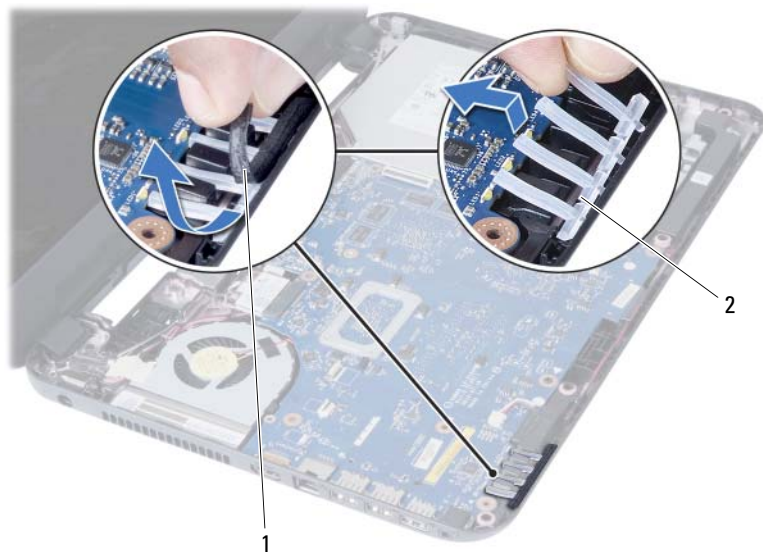
ADVARSEL! Før du arbejder med computerens indvendige dele, skal du læse de sikkerhedsinstruktioner, der fulgte med computeren, og følge trinene i "Før du begynder" på side 7. Efter du har udført arbejde på computerens indvendige dele, følg instruktionerne i "Efter du har udført arbejde på computerens indvendige dele" på side 9. Du kan finde yderligere oplysninger om bedste fremgangsmåder for sikkerhed på webstedet Regulatory Compliance på dell.com/regulatory_compliance.

Forudsætninger

- 1 Fjern batteriet. Se "Fjernelse af batteriet" på side 11.
- 2 Følg instruktionerne fra trin 1 til trin 2 i "Fjernelse af hukommelsesmodul(er)" på side 15.
- 3 Fjern harddiskmodulet. Se "Sådan fjernes harddiskmodulet" på side 23.
- 4 Fjern det optiske drevs modul. Se "Sådan fjernes det optiske drevs modul" på side 19.
- 5 Fjern tastaturet. Se "Sådan fjernes tastaturet" på side 27.
- 6 Fjern håndledsstøtten. Se "Sådan fjernes håndledsstøtten" på side 31.
- 7 Fjern det trådløse minikort. Se "Sådan fjernes det trådløse minikort" på side 37.
- 8 Fjern bundkortet. Se "Sådan fjernes bundkortet" på side 45.

Procedure

- 1 Skræl tapen, der fastgør LED-siliciumrørene til computerbunden, af.
- 2 Løft og fjern LED-siliciumrørene fra computerbunden.



1 tape

2 LED-siliciumrør

- 3 Bemærk højttalerkablets føring, og fjern kablet fra computerbundens kabelkanaler.
- 4 Løft højttalerne, sammen med højttalerkablet, af computeren.



1 højttalerkabel kabelføring

2 højttalere (2)

Sådan genmonteres højttalerne



ADVARSEL! Før du arbejder med computerens indvendige dele, skal du læse de sikkerhedsinstruktioner, der fulgte med computeren, og følge trinene i "Før du begynder" på side 7. Efter du har udført arbejde på computerens indvendige dele, følg instruktionerne i "Efter du har udført arbejde på computerens indvendige dele" på side 9. Du kan finde yderligere oplysninger om bedste fremgangsmåder for sikkerhed på webstedet Regulatory Compliance på dell.com/regulatory_compliance.

Procedure

- 1 Flugt højttalerne på computerbunden.
- 2 Før højttalerkablet gennem kabelkanalerne på computerbunden.
- 3 Genmonter LED-siliciumrørene til computerbunden.
- 4 Påsæt tapen, der fastgør LED-siliciumrørene til computerbunden.

Øvrige forudsætninger

- 1 Genmonter bundkortet. Se "Sådan genmonteres bundkortet" på side 49.
- 2 Genmonter det trådløse minikort. Se "Sådan genmonteres det trådløse minikort" på side 39.
- 3 Genmonter håndledsstøtten. Se "Sådan genmonteres håndledsstøtten" på side 35.
- 4 Genmonter tastaturet. Se "Sådan genmonteres tastaturet" på side 29.
- 5 Genmonter det optiske drevs modul. Se "Sådan genmonteres det optiske drevs modul" på side 21.
- 6 Genmonter harddiskmodulet. Se "Udsiftning af harddiskbeslaget" på side 25.
- 7 Følg the instruktionerne fra trin 3 og trin 4 i "Sådan genmonteres hukommelsesmoduler" på side 17.
- 8 Genmonter batteriet. Se "Sådan genmonteres batteriet" på side 13.
- 9 Følg procedurerne i "Efter du har udført arbejde på computerens indvendige dele" på side 9.

Sådan fjernes skærmmodulet



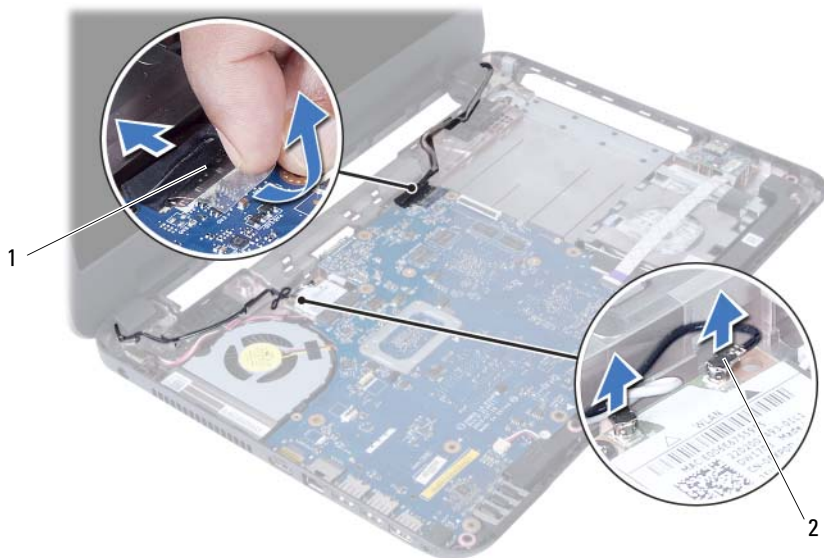
ADVARSEL! Før du arbejder med computerens indvendige dele, skal du læse de sikkerhedsinstruktioner, der fulgte med computeren, og følge trinene i "Før du begynder" på side 7. Efter du har udført arbejde på computerens indvendige dele, følg instruktionerne i "Efter du har udført arbejde på computerens indvendige dele" på side 9. Du kan finde yderligere oplysninger om bedste fremgangsmåder for sikkerhed på webstedet Regulatory Compliance på dell.com/regulatory_compliance.

Forudsætninger

- 1 Fjern batteriet. Se "Fjernelse af batteriet" på side 11.
- 2 Følg instruktionerne fra trin 1 til trin 2 i "Fjernelse af hukommelsesmodul(er)" på side 15.
- 3 Fjern harddiskmodulet. Se "Sådan fjernes harddiskmodulet" på side 23.
- 4 Fjern det optiske drevs modul. Se "Sådan fjernes det optiske drevs modul" på side 19.
- 5 Fjern tastaturet. Se "Sådan fjernes tastaturet" på side 27.
- 6 Fjern håndledsstøtten. Se "Sådan fjernes håndledsstøtten" på side 31.

Procedure

- 1 Skræl tapen, der fastgør skærmkablet til bundkortet, af.
- 2 Frakobl skærmkablet fra bundkortets stik.
- 3 Frakobl det trådløse mini-cards kabler fra det trådløse mini-cards stik.



1 skærmkabel

2 trådløse mini-cards kabler\ (2)

- 4 Flyt strømadapterportens kabel væk fra skrueerne.
- 5 Fjern skrueerne, der fastgør skærmmodulet til computerens bund.
- 6 Løft skærmmodulet af computerbunden.



1 skærmmodulet

2 skrue(r) (3)

3 strømadapterportens kabel

Sådan genmonteres skærmmodulet



ADVARSEL! Før du arbejder med computerens indvendige dele, skal du læse de sikkerhedsinstruktioner, der fulgte med computeren, og følge trinene i "Før du begynder" på side 7. Efter du har udført arbejde på computerens indvendige dele, følg instruktionerne i "Efter du har udført arbejde på computerens indvendige dele" på side 9. Du kan finde yderligere oplysninger om bedste fremgangsmåder for sikkerhed på webstedet Regulatory Compliance på dell.com/regulatory_compliance.

Procedure

- 1 Anbring skærmmodulet på computerbunden og flugt skærmmodulets skruehuller med computerbundens skruehuller.
- 2 Genmonter skrueerne, der fastgør skærmmodulet til computerbunden.
- 3 Tilslut det trådløse mini-cards kabler til det trådløse mini-cards stik.
- 4 Tilslut skærmkablet tilbundkortets stik.
- 5 Påsæt tapen, der fastgør skærmkablet til bundkortet.

Øvrige forudsætninger

- 1 Genmonter håndledsstøtten. Se "Sådan genmonteres håndledsstøtten" på side 35.
- 2 Genmonter tastaturet. Se "Sådan genmonteres tastaturet" på side 29.
- 3 Genmonter det optiske drevs modul. Se "Sådan genmonteres det optiske drevs modul" på side 21.
- 4 Genmonter harddiskmodulet. Se "Udsiftning af harddiskbeslaget" på side 25.
- 5 Følg the instruktionerne fra trin 3 og trin 4 i "Sådan genmonteres hukommelsesmoduler" på side 17.
- 6 Genmonter batteriet. Se "Sådan genmonteres batteriet" på side 13.
- 7 Følg procedureerne i "Efter du har udført arbejde på computerens indvendige dele" på side 9.

Sådan fjernes skærmrammen



ADVARSEL! Før du arbejder med computerens indvendige dele, skal du læse de sikkerhedsinstruktioner, der fulgte med computeren, og følge trinene i "Før du begynder" på side 7. Efter du har udført arbejde på computerens indvendige dele, følg instruktionerne i "Efter du har udført arbejde på computerens indvendige dele" på side 9. Du kan finde yderligere oplysninger om bedste fremgangsmåder for sikkerhed på webstedet Regulatory Compliance på dell.com/regulatory_compliance.

Forudsætninger

- 1 Fjern batteriet. Se "Fjernelse af batteriet" på side 11.
- 2 Følg instruktionerne fra trin 1 til trin 2 i "Fjernelse af hukommelsesmodul(er)" på side 15.
- 3 Fjern harddiskmodulet. Se "Sådan fjernes harddiskmodulet" på side 23.
- 4 Fjern det optiske drevs modul. Se "Sådan fjernes det optiske drevs modul" på side 19.
- 5 Fjern tastaturet. Se "Sådan fjernes tastaturet" på side 27.
- 6 Fjern håndledsstøtten. Se "Sådan fjernes håndledsstøtten" på side 31.
- 7 Fjern skærmmodulet. Se "Sådan fjernes skærmmodulet" på side 69.

Procedure

- 1 Tryk på hængseldækslerne på begge sider og løft hængseldækslerne for at fjerne det fra skærmmodulet.



1 dæksler til hængsel (2)

- 2 Løft forsigtigt den inderste kant på skærmrammen fri med fingerspidserne.
- 3 Fjern skærmrammen fra skærmens bagdæksel.



1 skærmlade

Sådan genmonteres skærmrammen



ADVARSEL! Før du arbejder med computerens indvendige dele, skal du læse de sikkerhedsinstruktioner, der fulgte med computeren, og følge trinene i "Før du begynder" på side 7. Efter du har udført arbejde på computerens indvendige dele, følg instruktionerne i "Efter du har udført arbejde på computerens indvendige dele" på side 9. Du kan finde yderligere oplysninger om bedste fremgangsmåder for sikkerhed på webstedet Regulatory Compliance på dell.com/regulatory_compliance.

Procedure

- 1 Flugt skærmrammen med skærmens bagdæksel, og klik forsigtigt skærmrammen på plads.
- 2 Flugt hængseldækslerne med hængslerne på skærmmodulet og klik hængslerne på plads.

Øvrige forudsætninger

- 1 Genmonter skærmmodulet. Se "Sådan genmonteres skærmmodulet" på side 73.
- 2 Genmonter håndledsstøtten. Se "Sådan genmonteres håndledsstøtten" på side 35.
- 3 Genmonter tastaturet. Se "Sådan genmonteres tastaturet" på side 29.
- 4 Genmonter det optiske drevs modul. Se "Sådan genmonteres det optiske drevs modul" på side 21.
- 5 Genmonter harddiskmodulet. Se "Udskiftning af harddiskbeslaget" på side 25.
- 6 Følg the instruktionerne fra trin 3 og trin 4 i "Sådan genmonteres hukommelsesmoduler" på side 17.
- 7 Genmonter batteriet. Se "Sådan genmonteres batteriet" på side 13.
- 8 Følg procedurerne i "Efter du har udført arbejde på computerens indvendige dele" på side 9.

Fjernelse af skærmhængsler



ADVARSEL! Før du arbejder med computerens indvendige dele, skal du læse de sikkerhedsinstruktioner, der fulgte med computeren, og følge trinene i "Før du begynder" på side 7. Efter du har udført arbejde på computerens indvendige dele, følg instruktionerne i "Efter du har udført arbejde på computerens indvendige dele" på side 9. Du kan finde yderligere oplysninger om bedste fremgangsmåder for sikkerhed på webstedet Regulatory Compliance på dell.com/regulatory_compliance.

Forudsætninger

- 1 Fjern batteriet. Se "Fjernelse af batteriet" på side 11.
- 2 Følg instruktionerne fra trin 1 til trin 2 i "Fjernelse af hukommelsesmodul(er)" på side 15.
- 3 Fjern harddiskmodulet. Se "Sådan fjernes harddiskmodulet" på side 23.
- 4 Fjern det optiske drevs modul. Se "Sådan fjernes det optiske drevs modul" på side 19.
- 5 Fjern tastaturet. Se "Sådan fjernes tastaturet" på side 27.
- 6 Fjern håndledsstøtten. Se "Sådan fjernes håndledsstøtten" på side 31.
- 7 Fjern skærmmodulet. Se "Sådan fjernes skærmmodulet" på side 69.
- 8 Fjern skærmrammen. Se "Sådan fjernes skærmrammen" på side 75.

Procedure

- 1 Fjern skruerne, der fastgør skærmhængslerne skærmpanelet.
- 2 Løft skærmhængslerne væk fra skærmens bagdæksel.



1 skruer (8)

2 skærmhængsler (2)

Sådan genmonteres skærmhængslerne



ADVARSEL! Før du arbejder med computerens indvendige dele, skal du læse de sikkerhedsinstruktioner, der fulgte med computeren, og følge trinene i "Før du begynder" på side 7. Efter du har udført arbejde på computerens indvendige dele, følg instruktionerne i "Efter du har udført arbejde på computerens indvendige dele" på side 9. Du kan finde yderligere oplysninger om bedste fremgangsmåder for sikkerhed på webstedet Regulatory Compliance på dell.com/regulatory_compliance.

Procedure

- 1 Flugt skærmhængslernes skruehuller med skruehullerne på skærmens bagdæksel.
- 2 Genmonter skruerne, der fastgør skærmhængslerne til skærmens bagdæksel.

Øvrige forudsætninger

- 1 Genmonter skærmrammen. Se "Sådan genmonteres skærmrammen" på side 77.
- 2 Genmonter skærmmodulet. Se "Sådan genmonteres skærmmodulet" på side 73.
- 3 Genmonter håndledsstøtten. Se "Sådan genmonteres håndledsstøtten" på side 35.
- 4 Genmonter tastaturet. Se "Sådan genmonteres tastaturet" på side 29.
- 5 Genmonter det optiske drevs modul. Se "Sådan genmonteres det optiske drevs modul" på side 21.
- 6 Genmonter harddiskmodulet. Se "Udsiftning af harddiskbeslaget" på side 25.
- 7 Følg the instruktionerne fra trin 3 og trin 4 i "Sådan genmonteres hukommelsesmoduler" på side 17.
- 8 Genmonter batteriet. Se "Sådan genmonteres batteriet" på side 13.
- 9 Følg procedurerne i "Efter du har udført arbejde på computerens indvendige dele" på side 9.

Sådan fjernes skærmpanelet



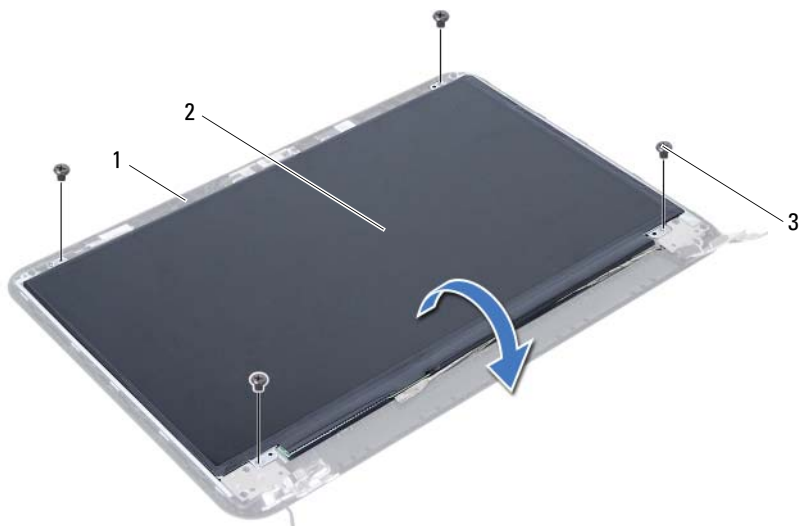
ADVARSEL! Før du arbejder med computerens indvendige dele, skal du læse de sikkerhedsinstruktioner, der fulgte med computeren, og følge trinene i "Før du begynder" på side 7. Efter du har udført arbejde på computerens indvendige dele, følg instruktionerne i "Efter du har udført arbejde på computerens indvendige dele" på side 9. Du kan finde yderligere oplysninger om bedste fremgangsmåder for sikkerhed på webstedet Regulatory Compliance på dell.com/regulatory_compliance.

Forudsætninger

- 1 Fjern batteriet. Se "Fjernelse af batteriet" på side 11.
- 2 Følg instruktionerne fra trin 1 til trin 2 i "Fjernelse af hukommelsesmodul(er)" på side 15.
- 3 Fjern harddiskmodulet. Se "Sådan fjernes harddiskmodulet" på side 23.
- 4 Fjern det optiske drevs modul. Se "Sådan fjernes det optiske drevs modul" på side 19.
- 5 Fjern tastaturet. Se "Sådan fjernes tastaturet" på side 27.
- 6 Fjern håndledsstøtten. Se "Sådan fjernes håndledsstøtten" på side 31.
- 7 Fjern skærmmodulet. Se "Sådan fjernes skærmmodulet" på side 69.
- 8 Fjern skærmrammen. Se "Sådan fjernes skærmrammen" på side 75.
- 9 Fjern skærmhængslerne. Se "Fjernelse af skærmhængsler" på side 79.

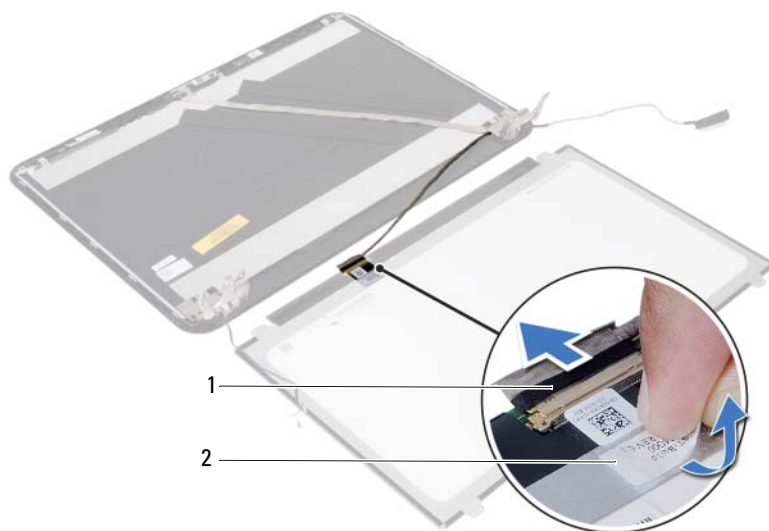
Procedure

- 1 Fjern skruerne, der fastgør skærmpanelet til skærmens bagdæksel.
- 2 Løft forsigtigt skærmpanelet og vend det om.



1	skærmens bagdæksel	2	skærmpanel
3	skruer (4)		

- 3 Skræl tapen, der er påsat over skærmerkablet af.
- 4 Frakobl skærmerkablet fra skærmpanelets stik.



1 skærmerkabel

2 tape

Påsætning af skærmpanelet



ADVARSEL! Før du arbejder med computerens indvendige dele, skal du læse de sikkerhedsinstruktioner, der fulgte med computeren, og følge trinene i "Før du begynder" på side 7. Efter du har udført arbejde på computerens indvendige dele, følg instruktionerne i "Efter du har udført arbejde på computerens indvendige dele" på side 9. Du kan finde yderligere oplysninger om bedste fremgangsmåder for sikkerhed på webstedet Regulatory Compliance på dell.com/regulatory_compliance.

Procedure

- 1 Tilslut skærmkablet til skærmpanelets stik.
- 2 Påsæt tapen, der fastgør skærmkablet.
- 3 Anbring forsigtigt skærmpanelet på skærmens bagdæksel.
- 4 Flugt skærmpanelets skruehuller med skruehullerne på skærmens bagdæksel.
- 5 Genmonter skruerne, der fastgør skærmpanelet til skærmens bagdæksel.

Øvrige forudsætninger

- 1 Genmonter skærmhængslerne. Se "Sådan genmonteres skærmhængslerne" på side 81.
- 2 Genmonter skærmrammen. Se "Sådan genmonteres skærmrammen" på side 77.
- 3 Genmonter skærmmodul. Se "Sådan genmonteres skærmmodul" på side 73.
- 4 Genmonter håndledsstøtten. Se "Sådan genmonteres håndledsstøtten" på side 35.
- 5 Genmonter tastaturet. Se "Sådan genmonteres tastaturet" på side 29.
- 6 Genmonter det optiske drevs modul. Se "Sådan genmonteres det optiske drevs modul" på side 21.
- 7 Genmonter harddiskmodul. Se "Udskiftning af harddiskbeslaget" på side 25.
- 8 Følg the instruktionerne fra trin 3 og trin 4 i "Sådan genmonteres hukommelsesmoduler" på side 17.
- 9 Genmonter batteriet. Se "Sådan genmonteres batteriet" på side 13.
- 10 Følg procedureerne i "Efter du har udført arbejde på computerens indvendige dele" på side 9.

Sådan fjernes kameramodulet



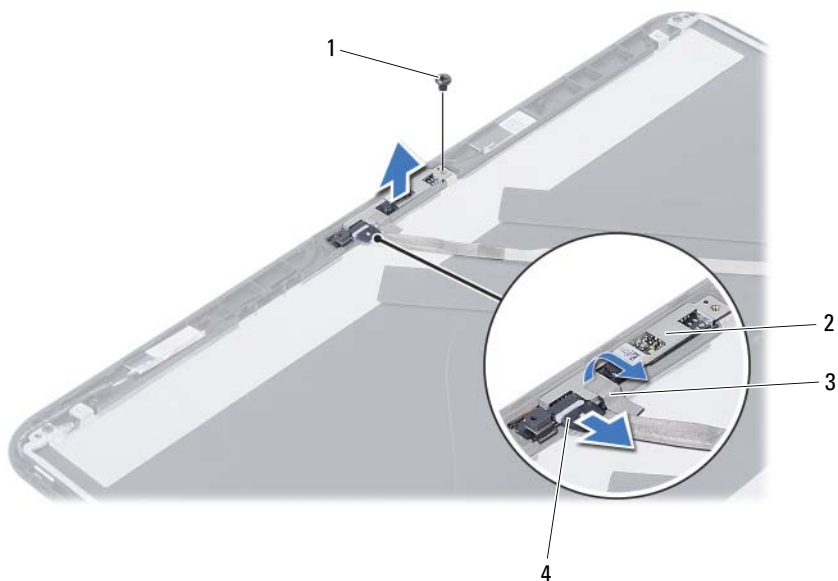
ADVARSEL! Før du arbejder med computerens indvendige dele, skal du læse de sikkerhedsinstruktioner, der fulgte med computeren, og følge trinene i "Før du begynder" på side 7. Efter du har udført arbejde på computerens indvendige dele, følg instruktionerne i "Efter du har udført arbejde på computerens indvendige dele" på side 9. Du kan finde yderligere oplysninger om bedste fremgangsmåder for sikkerhed på webstedet Regulatory Compliance på dell.com/regulatory_compliance.

Forudsætninger

- 1 Fjern batteriet. Se "Fjernelse af batteriet" på side 11.
- 2 Følg instruktionerne fra trin 1 til trin 2 i "Fjernelse af hukommelsesmodul(er)" på side 15.
- 3 Fjern harddiskmodulet. Se "Sådan fjernes harddiskmodulet" på side 23.
- 4 Fjern det optiske drevs modul. Se "Sådan fjernes det optiske drevs modul" på side 19.
- 5 Fjern tastaturet. Se "Sådan fjernes tastaturet" på side 27.
- 6 Fjern håndledsstøtten. Se "Sådan fjernes håndledsstøtten" på side 31.
- 7 Fjern skærmmodulet. Se "Sådan fjernes skærmmodulet" på side 69.
- 8 Fjern skærmrammen. Se "Sådan fjernes skærmrammen" på side 75.

Procedure

- 1 Fjern skruen, der fastgør kameramodul til skærmens bagdæksel.
- 2 Fjern kamerakablet fra stikket på kameramodul.
- 3 Skræl tapen, der fastgør kameramodul til skærmens bagdæksel, af.
- 4 Løft kameramodul af skærmens bagdækslet.



1 skruen

2 kameramodul

3 tape

4 kamerakabel

Sådan genmonteres kameramodulet



ADVARSEL! Før du arbejder med computerens indvendige dele, skal du læse de sikkerhedsinstruktioner, der fulgte med computeren, og følge trinene i "Før du begynder" på side 7. Efter du har udført arbejde på computerens indvendige dele, følg instruktionerne i "Efter du har udført arbejde på computerens indvendige dele" på side 9. Du kan finde yderligere oplysninger om bedste fremgangsmåder for sikkerhed på webstedet Regulatory Compliance på dell.com/regulatory_compliance.

Procedure


- 1 Flugt kameramodulet på skærmens bagdækslet.
- 2 Genmonter skruen, der fastgør kameramodulet til skærmens bagdæksel.
- 3 Påsæt tapen, der fastgør kameramodulet til skærmens bagdæksel.
- 4 Tilslut kamerakablet til kameramodulets stik.

Øvrige forudsætninger

- 1 Genmonter skærmrammen. Se "Sådan genmonteres skærmrammen" på side 77.
- 2 Genmonter skærmmodul. Se "Sådan genmonteres skærmmodul" på side 73.
- 3 Genmonter håndledsstøtten. Se "Sådan genmonteres håndledsstøtten" på side 35.
- 4 Genmonter tastaturet. Se "Sådan genmonteres tastaturet" på side 29.
- 5 Genmonter det optiske drevs modul. Se "Sådan genmonteres det optiske drevs modul" på side 21.
- 6 Genmonter harddiskmodul. Se "Udskiftning af harddiskbeslaget" på side 25.
- 7 Følg the instruktionerne fra trin 3 og trin 4 i "Sådan genmonteres hukommelsesmoduler" på side 17.
- 8 Genmonter batteriet. Se "Sådan genmonteres batteriet" på side 13.
- 9 Følg procedurerne i "Efter du har udført arbejde på computerens indvendige dele" på side 9.

Sådan flash-opdateres BIOS

Du skal muligvis flashe BIOS, når der er en opdatering tilgængelig, eller efter at bundkortet genmonteres. For at flash-opdatere BIOS:

- 1 Tænd computeren.
- 2 Gå til support.dell.com/support/downloads.
- 3 Find filen med BIOS-opdateringen til computeren:
 -  **OBS!** Du finder servicekoden på en mærkat på computerens bagside. Du kan finde flere oplysninger i *Hurtigstartguiden*, som du fik sammen med computerenHvis du har computerens Service Tag eller Express Service Code:
 - a Indtast computerens servicekode eller ekspres-servicekode i feltet **Service Tag or Express Service Code** (Service Tag eller Express Service Code).
 - b Klik på **Submit** (Send), og fortsæt til trin 4.Hvis du ikke har computerens Service Tag eller Express Service Code:
 - a Vælg en af følgende muligheder:
 - **Automatically detect my Service Tag for me (Registrer automatisk Service Tag for mig)**
 - **Choose from My Products and Services List (Vælg fra listen Mine produkter og tjenester)**
 - **Choose from a list of all Dell products (Vælg fra en liste med alle Dell-produkter)**
 - b Klik på **Continue** (Fortsæt) og følg vejledningen på skærmen.
- 4 Der vises en liste over resultater på skærmen. Klik på **BIOS**.
- 5 Klik på **Download file** (Hent fil) for at hente den seneste BIOS-fil.
- 6 Klik i **Please select your download method below** (Vælg overførselsmetode nedenfor)-vinduet, på **For Single File Download via Browser** (For Overførsel af enkel fil via browser), og klik derefter på **Download Now** (Hent nu). Vinduet **File Download** (Filoverførsel) vises.
- 7 Vælg i vinduet **Save As**, en passende placering på computeren at overføre filen til.
- 8 Klik, hvis vinduet **Download Complete** (Overførsel gennemført) vises, på **Close** (Luk).
- 9 Naviger til mappen du overførte filen med BIOS-opdateringen til.
- 10 Dobbeltklik på ikonet for filen med BIOS-opdateringen, og følg vejledningen på skærmen.

